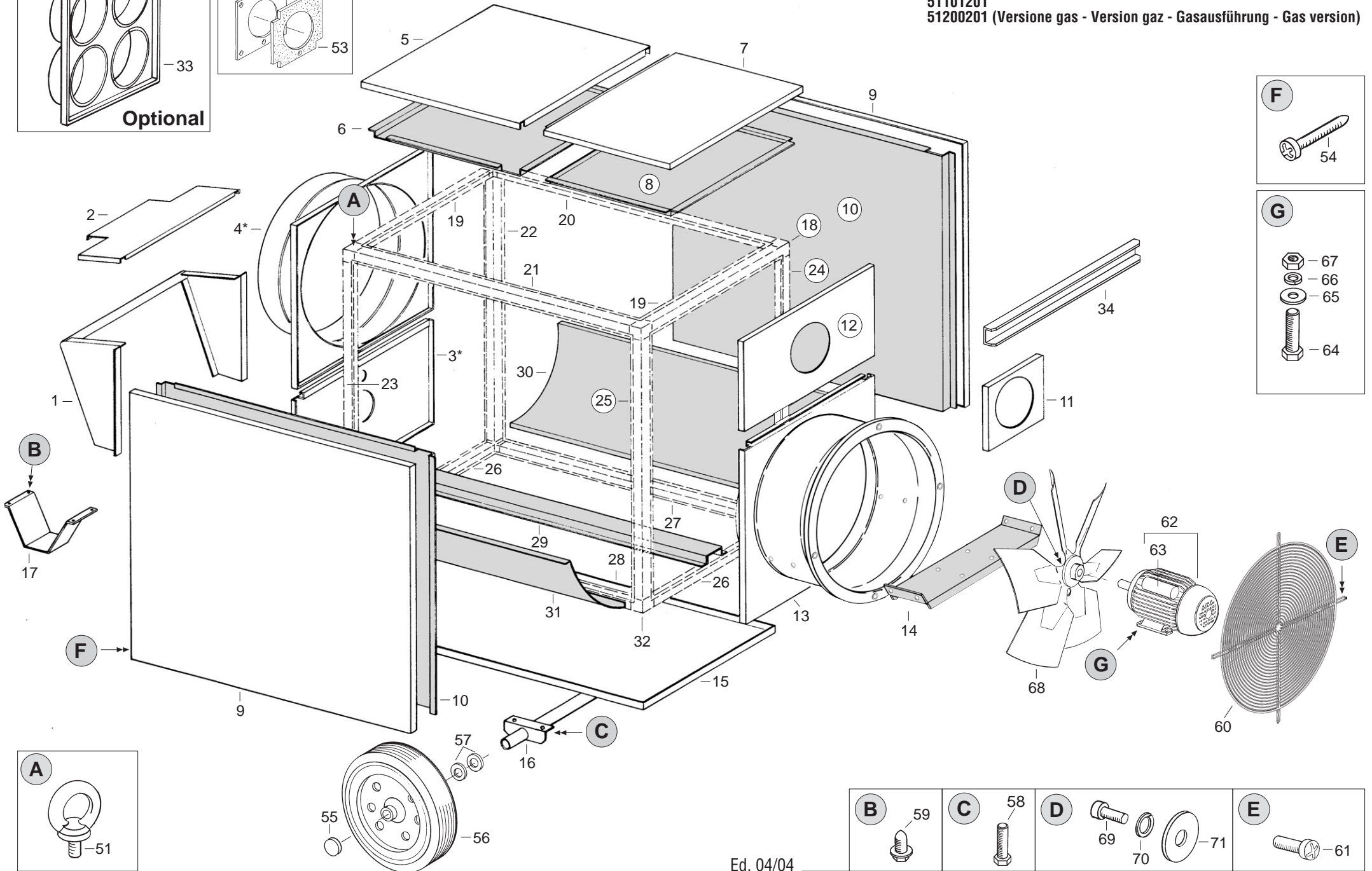
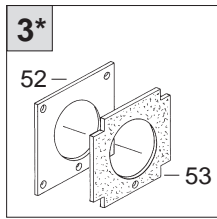
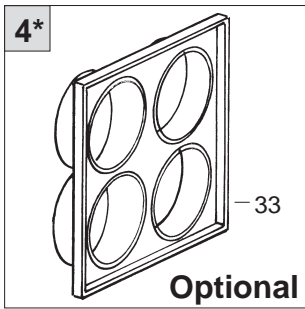
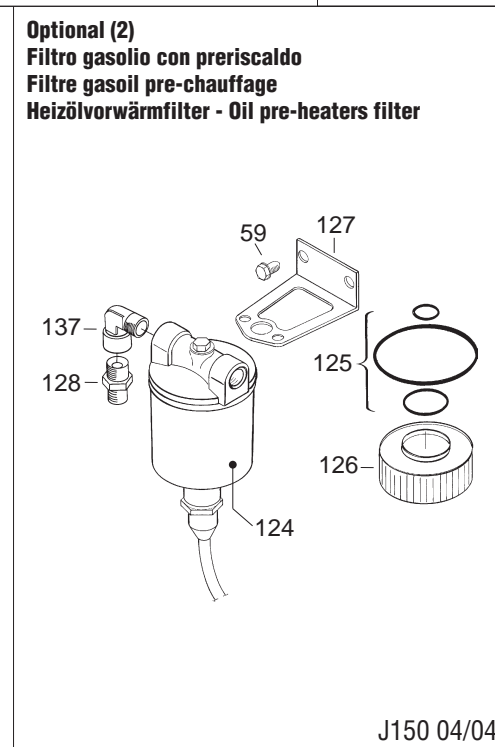
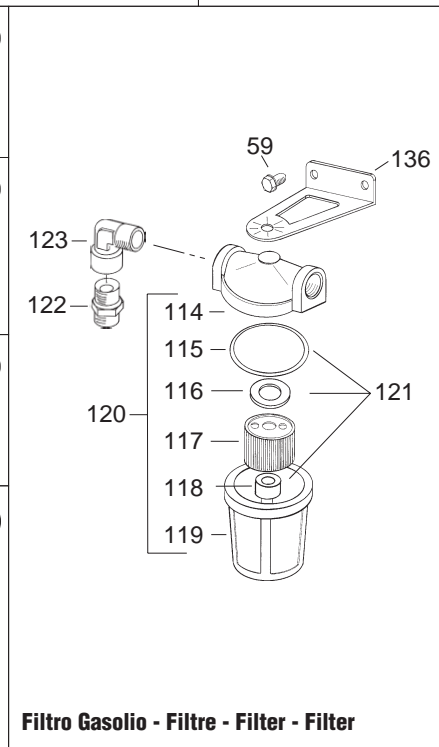
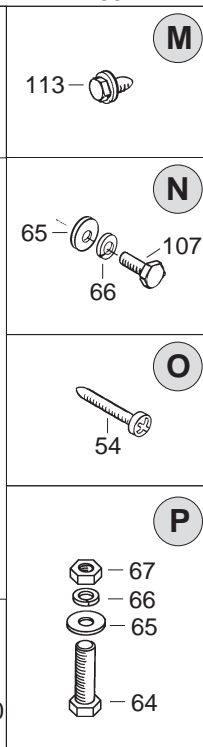
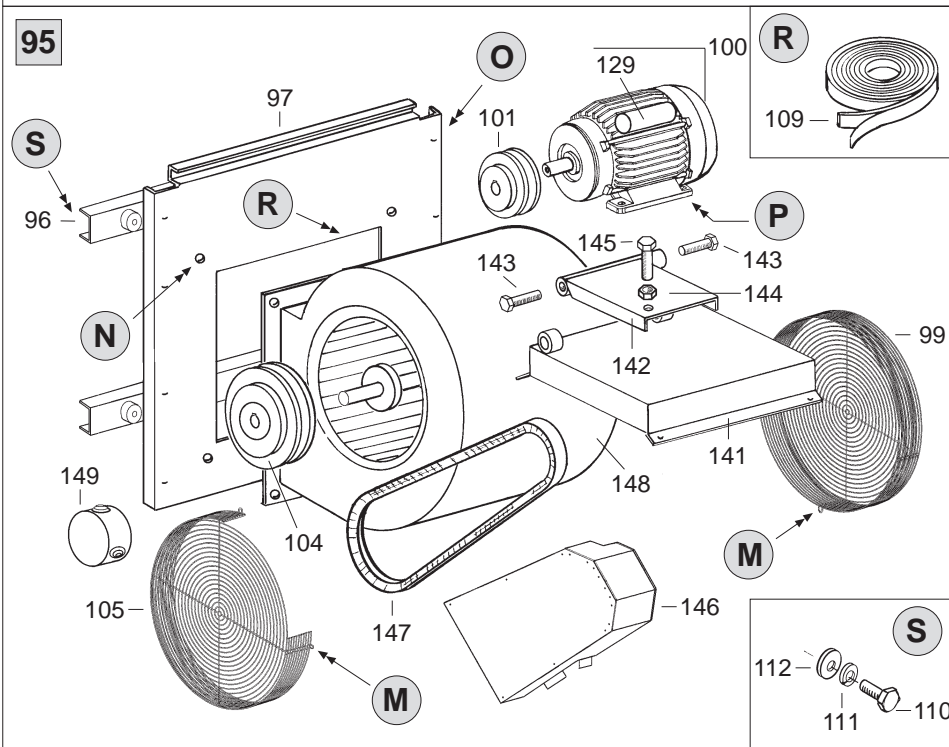
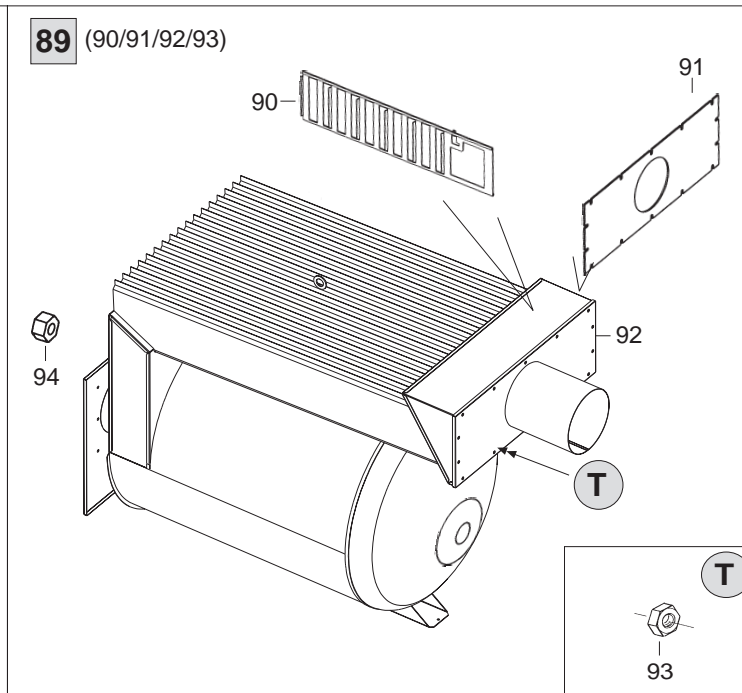
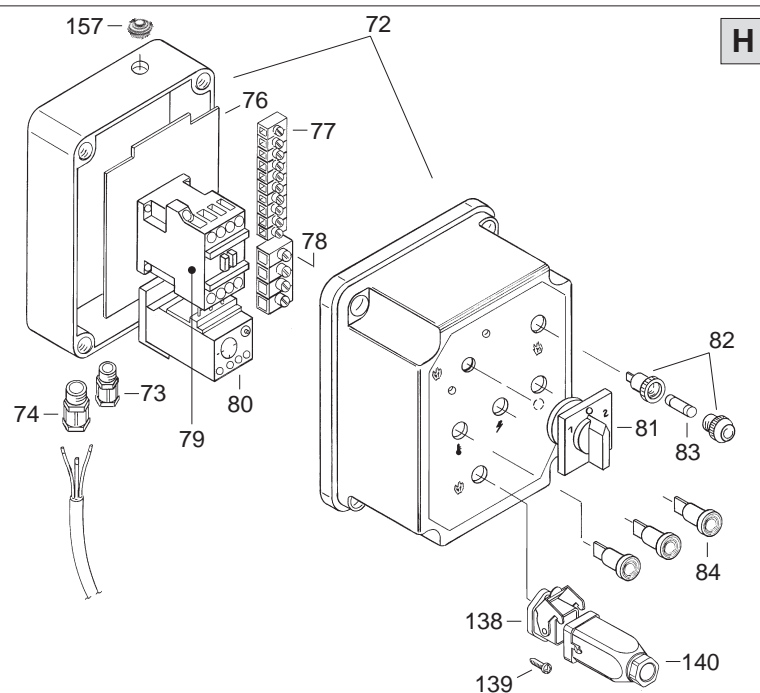
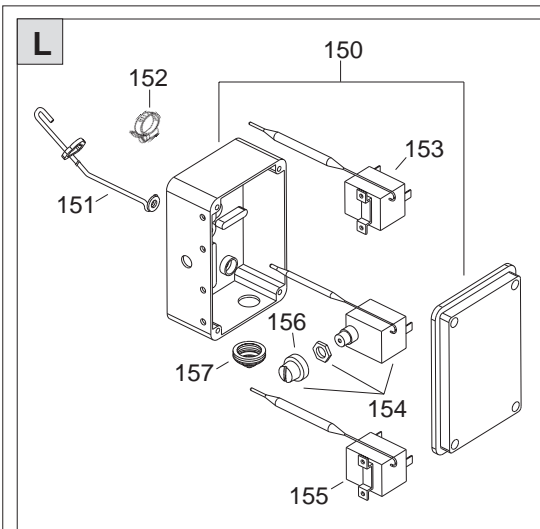


JUMBO 150

Da matr. N. / De Matr. No. / Von Masch. Nr. / From Nr. :
 51101201
 51200201 (Versione gas - Version gaz - Gasausführung - Gas version)





Da matricola n. - De matr. no. - Von Masch. nr. - From number	51101201
Da matricola n. - De matr. no. - Von Masch. nr. - From number	51200201 (Versione gas - Version gaz - Gasausführung - Gas version)

Pos.	Cod.	LEGENDA	LEGENDE	NOMENKLATUR	PART LIST	150 T	150T/C	150 M	150M/C
1	G01707	Carter bruciatore	Carter brûleur	Abdeckblech seitlich Brenner	Burner casing	•	•	•	•
2	G01709	Coperchio carter	Couvercle carter	Abdeckblech oben Brenner	Burner casing top cover	•	•	•	•
3	G04018	Pannello bruciatore	Panneau brûleur	Brenner Platte	Burner panel	•	•	•	•
4	G01088	Pannello uscita aria Ø594	Panneau de sortie air Ø594	Ausblashaube Ø594	Outlet air panel Ø594	•	•	•	•
5	G01086	Pannello superiore anteriore	Panneau superieur anterieur	Blindlech Brennerseite	Front upper panel	•	•	•	•
6	G01235	Pannello interno superiore anteriore	Panneau interieur pour G01086	Blindlech inner für G01086	Inner panel for G01086	•	•	•	•
7	G01716	Pannello superiore posteriore	Panneau superieur posterieur	Blindlech oben Ventilatorseite	Rear upper panel	•	•	•	•
8	G01718	Pannello interno superiore posteriore	Panneau interieur pour G01716	Blindlech inner für G01716	Inner panel for G01716	•	•	•	•
9	G01720	Pannello laterale	Panneau lateral	Blindlech seitlich	Side panel	•	•	•	•
10	G01722	Pannello interno laterale	Panneau interieur pour G01720	Blindlech inner für G01720	Inner panel for G01720	•	•	•	•
11	G01687	Flangia camino Ø200	Bride cheminee Ø200	Ø 200 Rauchfang Flansch	Chimney flange Ø200	•	•	•	•
12	G01724	Pannello camino	Panneau cheminee	Rauchfang Platte	Chimney panel	•	•	•	•
13	G01726	Pannello supporto ventilatore	Panneau ventilateur	Ventilatorblechteil	Fan support panel	•	•	•	•
14	G01728	Piastra supporto motore	Plaque support moteur	Motorblechhalterung	Motor support plate	•	•	•	•
15	G01730	Pannello inferiore	Panneau inferieur	Blindlech unter	Bottom panel	•	•	•	•
16	G01732	Assale ruote	Axe de roues	Räder Achse	Wheels axle	•	•	•	•
17	G01692	Appoggio anteriore	Béquille	Fuss	Front support	•	•	•	•
18	U10102R	Angolare alluminio verniciato M10	Entretoise d'angle alu. avec écrou M10	Eckstück mit Schraube M10	Aluminum joint with nut M10	•	•	•	•
19	G01734	Piantone superiore corto	Cornière supérieure courte	Ober. Rahmen kurz	Upper short angle steel	•	•	•	•
20	G01736	Piantone superiore lungo SX	Cornière supérieure longue gauche	Ober. Rahmen lang links	Upper long SX angle steel	•	•	•	•
21	G01738	Piantone superiore lungo DX	Cornière supérieure longue droite	Ober. Rahmen lang recht	Upper long DX angle steel	•	•	•	•
22	G01740	Piantone verticale anteriore SX	Cornière verticale côte brûleur gauche	Senkrecht Rahmen Brennerseite links	Vertical front SX angle steel	•	•	•	•
23	G01742	Piantone verticale anteriore DX	Cornière verticale côte brûleur droite	Senkrecht Rahmen Brennerseite recht	Vertical front DX angle steel	•	•	•	•
24	G01744	Piantone verticale posteriore SX	Cornière verticale arrière gauche	Senkrecht Rahmen Ventilatorseite links	Vertical back SX angle steel	•	•	•	•
25	G01746	Piantone verticale posteriore DX	Cornière verticale arrière droite	Senkrecht Rahmen Ventilatorseite recht	Vertical back DX angle steel	•	•	•	•
26	G01748	Piantone inferiore corto	Cornière inférieure courte	Unten. Rahmen kurz	Lower short angle steel	•	•	•	•
27	G01750	Piantone inferiore lungo SX	Cornière inférieure longue gauche	Unten. Rahmen lang links	Lower long SX angle steel	•	•	•	•
28	G01752	Piantone inferiore lungo DX	Cornière inférieure longue droite	Unten. Rahmen lang recht	Lower long DX angle steel	•	•	•	•
29	G01754	Appoggio camera combustione	Support chambre de combustion	Brennkammerstütze	Comb. chamber support	•	•	•	•
30	G01756	Protezione camera combustione SX	Protection gauche chambre de comb.	Brennkammerabdeckblech links	Comb. chamber SX support	•	•	•	•
31	G01758	Protezione camera combustione DX	Protection droite chambre de comb.	Brennkammerabdeckblech recht	Comb. chamber DX support	•	•	•	•
32	U10101R	Angolare alluminio	Entretoise aluminium	Eckstück Aluminium	Aluminum joint	•	•	•	•
33	02AC116	Pannello 4 vie Ø275	Panneau de sortie air 4 voies Ø275	Vorstatzstück mit 4 Abgängen Ø275	4 Ways Ø275 panel	•	•	•	•
34	G01909	Traversa rinforzo	Entretoise de renfort	Verstärkungsrahmen	Reinforced frame	•	•	•	•

Pos.	Cod.	LEGENDA	LEGENDE	NOMENKLATUR	PART LIST	150 T	150T/C	150 M	150M/C
51	M20901	Golfare M10 maschio	Anneau de suspension M10	Aufhang Oese M10	Suspending ring screw M10	•	•	•	•
52	G01653	Piastra supporto bruciatore	Support brûleur	Brennhalterung	Burner support	•	•	•	•
53	T10634	Guarnizione isol. bruc. 250x250x5	Joint de bride 250x250x5	Dichtung 250x250x5	Burner plate seal 250x250x5	•	•	•	•
54	M10515	Vite autofilettante TC 8x1"	Vis TC 8x1"	Schraube TC 8x1"	Screw TC 8x1"	•	•	•	•
55	M20202	Rondella el. Ø25 Cromata	Clips de fixation Ø25	Radverschluss Ø25	Wheel holder	•	•	•	•
56	C10518	Ruota Ø385	Roue Ø385	Rad Ø385	Wheel Ø385	•	•	•	•
57	M20111	Rondella Ø26xØ44x4	Rondelle Ø26xØ44x4	Abstandsring Ø26xØ44x4	Washer Ø26xØ44x4	•	•	•	•
58	M10215	Vite TE M8x25	Vis TE M8x25	Schraube TE M8x25	Screw TE M8x25	•	•	•	•
59	M10509	Vite autofilettante TE14x1/2" FR	Vis TE14x1/2" FR	Schraube TE14x1/2" FR	Screw TE14x1/2" FR	•	•	•	•
60	P30139	Griglia aspirazione	Grille protection	Schutzgitter	Inlet grille	•	•	•	•
61	M10224	Vite TC M6x16 FR	Vis TC M6x16 FR	Schraube TC M6x16 FR	Screw TC M6x16 F.R.	•	•	•	•

JUMBO 150

Pos.	Cod.	LEGENDA	LEGENDE	NOMENKLATUR	PART LIST	150 T	150T/C	150 M	150M/C
62	E10562	Motore HP 2 V.230/50 mono	Moteur HP 2 V.230/50 1Ph	Motor HP 2 V.230/50 1Ph	Motor HP 2 V.230/50 1Ph			•	
62	E10561	Motore HP 2 V.230-400/50 trifase	Moteur HP 2 V.230-400/50 3Ph	Motor HP 2 V.230-400/50 3Ph	Motor HP 2 V.230-400/50 3Ph	•			
63	E11206	Condensatore mF 32	Condensateur mF 32	Kondensator mF 32	Condenser mF 32			•	
64	M10225	Vite TE M8x30	Vis TE M8x30	Schraube TE M8x30	Screw TE M8x30	•		•	
65	M20105	Rondella Ø8xØ24x2,5	Rondelle Ø8xØ24x2,5	Abstandsring Ø8xØ24x2,5	Washer Ø8xØ24x2,5	•		•	
66	M20305	Rondella el. grower Ø8	Rondelle grower Ø8	Abstandsring grower Ø8	Spring washer Ø8	•		•	
67	M10706	Dado es. M8	Ecrou M8	Mutter M8	Nut M8	•		•	
68	T10230	Ventola Ø580	Ventilateur Ø580	Ventilator Ø580	Fan Ø580	•		•	
69	M10231	Vite TE M10x30	Vis TE M10x30	Schraube TE M10x30	Screw TE M10x30	•	•	•	•
70	M20307	Rondella el. dent. esterna Ø10	Rondelle Ø10	Abstandsring Ø10	Spring washer Ø10	•	•	•	•
71	M20121	Rondella Ø11xØ35x2	Rondelle Ø11xØ35x2	Abstandsring Ø11xØ35x2	Washer Ø11xØ35x2	•	•	•	•
72	**	Scatola der.	Coffret électrique	Kontrollkasten	El. components box				
	E20707-43	Per Rif. L	Pour Ref. L	Für Ref. L	For Ref. L			•	•
	E20707-42	Per Rif. L	Pour Ref. L	Für Ref. L	For Ref. L	•	•		
	E20707-43F	Per Rif. L + Optional (2)	Pour Réf. L + Option (2)	Für Ref. L + Optional (2)	For Ref. L + Optional (2)			•	•
	E20707-42F	Per Rif. L + Optional (2)	Pour Réf. L + Option (2)	Für Ref. L + Optional (2)	For Ref. L + Optional (2)	•	•		
73	E20918	Pressacavo Pl. PG 9	Presse étoupe PG 9	Kabelführung PG 9	Cable fastener PG 9	•	•	•	•
74	E20913	Pressacavo Pl. PG 11	Presse étoupe PG 11	Kabelführung PG 11	Cable fastener PG 11		•		•
74	E20910	Pressacavo Pl. PG 13	Presse étoupe PG 13	Kabelführung PG 13	Cable fastener PG 13	•		•	
76	G01907	Piastra supporto elementi elettrici	Plaque support	Montageplatte	El. components support plate	•	•	•	•
77	E20302	Morsettiera 12 el. mmq 6	Barrette de connection 12 el. mmq 6	Klemme 12 el. mmq 6	Terminal board 12 el. mmq 6	•	•	•	•
78	E20301	Morsettiera 12 el. mmq 10	Barrette de connection 12 el. mmq 10	Klemme 12 el. mmq 10	Terminal board 12 el. mmq 10	•	•	•	•
79	E10418	Teleruttore Wimex KN12 V220	Contacteur Wimex KN12 V220	Relaischalter Wimex KN12 V220	Contacteur Wimex KN12 V220	•	•		
79	E10419	Teleruttore Wimex KN16 V220	Contacteur Wimex KN16 V220	Relaischalter Wimex KN16 V220	Contacteur Wimex KN16 V220			•	•
80	E11132	Termica Iskra TRB14 A. 6-10	Relais Iskra TRB14 A. 6-10	Relais Iskra TRB14 A. 6-10	Relay Iskra TRB14 A. 6-10		•		
80	E11133	Termica Iskra TRB14 A.10-16	Relais Iskra TRB14 A.10-16	Relais Iskra TRB14 A.10-16	Relay Iskra TRB14 A.10-16			•	•
80	E11134	Termica Iskra TRB14 A.2,4-4	Relais Iskra TRB14 A.2,4-4	Relais Iskra TRB14 A.2,4-4	Relay Iskra TRB14 A.2,4-4	•			
81	E10109	Commutatore 1-0-2	Commutateur 1-0-2	Schalter 1-0-2	Control Knob 1-0-2	•	•	•	•
82	E20503	Portafusibile incasso	Porte fusible	Sicherungschalter	Fuse holder	•	•	•	•
83	E10302	Fusibile vetro (5x20) A. 6	Fusible (5x20) A. 6	Sicherung (5x20) A. 6	Fuse (5x20) A. 6	•	•	•	•
84	E11021	Microspia rossa Ø12 V230 Rossa	Lampe témoin rouge Ø12 V230	Kontrolllampe Ø12 V230	Red pilot lamp Ø12 V230	•	•	•	•
89	G01773	Camera combustione	Chambre de combustion	Brennkammer	Combustion chamber	•	•	•	•
90	G01759	Turbolenziatore	Turbulateur	Verwirbelungsplatte	Baffle plate	•	•	•	•
91	T10635	Guarnizione isol. cassa fumi 551x248x5	Joint isolant 551x248x5	Isolation Dichtung 551x248x5	Chimney seal 551x248x5	•	•	•	•
92	G01760	Coperchio ispezione camino	Porte visite cheminée	Kamin Inspectionklappe	Chimney cover	•	•	•	•
93	M10710	Dado es. M6 OT	Ecrou M6 OT	Mutter M6 OT	Nut M6 OT	•	•	•	•
94	I25001	Tappo FE 1" FE	Bouchon 1"	Pfropfen 1"	Female plug 1"	•	•	•	•
95	G01764	Gruppo ventilatore centrifugo	Ventilateur complet	Ventilator komplett	Centrifuge air fan				•
95	G01765	Gruppo ventilatore centrifugo	Ventilateur complet	Ventilator komplett	Centrifuge air fan		•		
96	G01767	Traversa rinforzo	Entretoise de renfort	Verstärkungsrahmen	Reinforced frame		•		•
97	G01769	Pannello ventilatore	Panneau ventilateur	Ventilator Platte	Fan panel		•		•
99	P30140	Griglia protezione	Grille protection	Schutzgitter	Protection grille		•		•
100	E10559	Motore HP 3 V.230-400/50 trifase	Moteur HP 3 V.230-400/50 3 Ph	Motor HP 3 V.230-400/50 3 Ph	Motor HP 3 V.230-400/50 3 Ph		•		
100	E10558	Motore HP 3 V.230/50 monofase	Moteur HP 3 V.230/50 1 Ph	Motor HP 3 V.230/50 1 Ph	Motor HP 3 V.230/50 1 Ph				•
101	C10908	Puleggia Ø120 Var. Ø28	Poulie Ø120 Ø28	Scheibe Ø120 Ø28	Sheave Ø120 Ø28		•		•
104	C10904	Puleggia Ø200 1B Ø25	Poulie Ø200 1B Ø25	Scheibe Ø200 1B Ø25	Sheave Ø200 1B Ø25		•		•
105	P30141	Griglia protezione puleggia	Grille protection	Schutzgitter	Protection grille		•		•
107	M10215	Vite TE M8x25	Vis M8x25	Schraube M8x25	Screw TE M8x25		•		•

JUMBO 150

Pos.	Cod.	LEGENDA	LEGENDE	NOMENKLATUR	PART LIST	150 T	150T/C	150 M	150M/C
109	C30401	Profilo adesivo 3x15	Joint 3x15	Gummidichtung 3x15	Seal 3x15		•		•
110	M10204	Vite TE M6x16	Vis TE M6x16	Schraube TE M6x16	Screw TE M6x16		•		•
111	M20302	Rondella el. grower Ø6	Rondelle Ø6	Abstandsring Ø6	Spring washer Ø6		•		•
112	M20106	Rondella Ø6xØ13x1,5	Rondelle Ø6xØ13x1,5	Abstandsring Ø6xØ13x1,5	Washer Ø6xØ13x1,5		•		•
113	M10511	Vite autofilettante TE 14x5/8" FR	Vis TE 14x5/8" FR	Schraube TE 14x5/8" FR	Screw TE 14x5/8" FR		•		•
114	T20205	Coperchio filtro 1/4"	Couvercle filtre 1/4"	Filterhäube 1/4"	Filter head 1/4"	•	•	•	•
115	T20202	OR filtro	OR du filtre	OR Filter	Filter OR	•	•	•	•
116	T20214	Guarnizione superiore filtro	Joint superieur	Obere Dichtung	Upper seal	•	•	•	•
117	T20206	Cartuccia filtro	Cartouche filtre	Filterelement	Filter cartridge	•	•	•	•
118	T20213	Guarnizione inferiore filtro	Joint inferieur	Untere Dichtung	Lower seal	•	•	•	•
119	T20212	Bicchiera filtro	Cuve filtre	Filtergehäuse	Filter housing	•	•	•	•
120	T20201	Filtro gasolio 1/4"	Filtre 1/4"	Filter 1/4"	Filter 1/4"	•	•	•	•
121	T20234	Kit OR filtro	KIT OR	KIT OR	OR KIT filter	•	•	•	•
122	I20104B	Nipplo FE 1/4" MM	Raccord 1/4"	Nippel 1/4"	Nipple 1/4"	•	•	•	•
123	I20301	Gomito 1/4" MF	Raccord 90° 1/4"	Eckanschluss 1/4"	Connection 1/4"	•	•	•	•
124	T20209	Filtro gasolio c/preriscaldamento 3/8"	Filtre pre-chauffage 3/8"	Heizölvorwärmfilter 3/8"	Oil pre-heaters filter 3/8"	•	•	•	•
125	T20231	Kit OR filtro	KIT OR	KIT OR	OR KIT filter	•	•	•	•
126	T20230	Cartuccia filtro	Cartouche filtre	Filterelement	Filter cartridge	•	•	•	•
127	T20224	Supporto filtro	Support	Stütze	Filter support	•	•	•	•
128	I20103	Nipplo FE 3/8"M-1/4"M	Raccord 3/8"- 1/4"	Nippel 3/8"- 1/4"	Nipple 3/8"- 1/4"	•	•	•	•
129	E11207	Condensatore mF 65	Condensateur mF 65	Kondensier mF 65	Condenser mF 65				•
136	T20236	Supporto filtro	Support	Stütze	Filter support	•	•	•	•
137	I20310	Gomito 3/8" MF	Raccord 90° 3/8"	Eckanschluss 3/8"	Connection 3/8"	•	•	•	•
138	E20640	Connettore presa 3P + T	Fiche thermostat 3P + T	Thermostat stecker 3P + T	Thermostat plug 3P + T	•	•	•	•
139	M10514	Vite autofilettante TC 4x1/2"	Vis TC 4x1/2"	Schraube TC 4x1/2"	Screw TC 4x1/2"	•	•	•	•
140	E20627	Connettore spina 3P + T	Plaque de prise 3P + T	Steckdose platte 3P + T	Plate plug 3P + T	•	•	•	•
141	G02001	Piastra di fissaggio su ventilatore	Plaque de montage sur le ventilateur	Montageplatte auf Ventilatorschachtel	Mounting plate on fan case		•		•
142	G01998	Piastra supporto motore	Plaque support moteur	Motorblechhalterung	Motor support plate		•		•
143	M10234	Vite TE M12x55	Vis M12x55	Schraube M12x55	Screw TE M12x55				•
144	M10714	Dado es. M12	Ecrou M12	Mutter M12	Nut M12		•		•
145	M10221	Vite TE M12x70	Vis M12x70	Schraube M12x70	Screw TE M12x70		•		•
146	G02004	Carter	Carter	Gehäuse	Crankcase		•		•
147	C10920	Cinghia B51	Courroie B51	Riemen B51	Belt B51		•		•
148	AN006-1	Ventilatore AT 15/15	Ventilateur AT 15/15	Ventilator AT 15/15	Fan AT 15/15		•		•
149	E20709	Scatola derivazione Ø 70	Coffret électrique	Steuergerät Halterung	El. components box Ø70		•		•
150	E20719-02	Scatola der.	Coffret électrique	Kontrollkasten	El. components box	•	•	•	•
151	P30159	Bacchetta portabulbi	Porte-Bulbes	Kugelronträger	Bulbs holder	•	•	•	•
152	C30712	Fascetta serraggio	Collier	Klemme	Clip	•	•	•	•
153	E50748	Termostato TY95 30/90 °C Campini	Thermostat TY95 30/90 °C Campini	Thermostat TY95 30/90 °C Campini	Thermostat TY95 30/90 °C Campini	•	•	•	•
154	E50749	Termostato TY95H 120 °C Campini	Thermostat TY95H 120 °C Campini	Thermostat TY95H 120 °C Campini	Thermostat TY95H 120 °C Campini	•	•	•	•
155	E50747	Termostato TY95 0/60 °C Campini	Thermostat TY95 0/60 °C Campini	Thermostat TY95 0/60 °C Campini	Thermostat TY95 0/60 °C Campini	•	•	•	•
156	E50750	Protezione per Termostato sicurezza	Protection pour thermostat de sécurité	Sicherheitsthermostatschutz	Safety thermostat plastic profile	•	•	•	•
157	C30343	Passacavo Ø19	Protection plastique Ø19	Kabeltülle Ø19	Cable protection Ø19	•	•	•	•
H + L	G00101	Quadro elettrico completo	Coffret électrique	Schaltkasten	El. control box	•			
H + L	G00102	Quadro elettrico completo	Coffret électrique	Schaltkasten	El. control box		•		
H + L	G00099	Quadro elettrico completo	Coffret électrique	Schaltkasten	El. control box			•	
H + L	G00100	Quadro elettrico completo	Coffret électrique	Schaltkasten	El. control box				•